

Infektionsprävention: Was können Sie selbst beitragen?

Im Krankenzimmer

Falls erforderlich,
niesen Sie in die
Ellenbeuge und
nicht in die Hand

Antibiotikabgaben, Gefäßzugänge
oder Harnableitungen:
Lassen Sie sich genau erklären,
wie Sie damit umgehen und was das
für die Hygiene bedeutet

Nutzen Sie das Hände-
desinfektionsmittel



Nutzen Sie
Einmaltaschen-
tücher

Lassen Sie sich
keine leicht
verderblichen
Lebensmittel
mitbringen



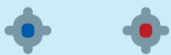
Besuch sollte
sich nicht auf
Ihr Bett setzen

Tragen Sie immer
Hausschuhe, wenn Sie
das Bett verlassen

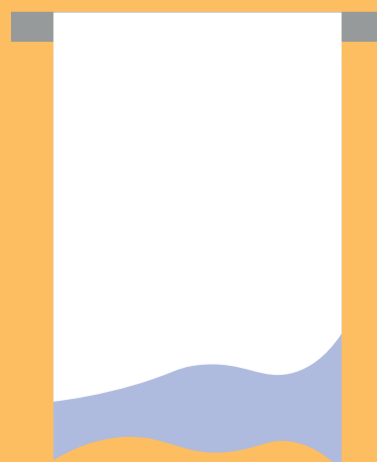


Im Sanitärbereich

Duschen Sie täglich
oder machen Sie eine
Ganzkörperwäsche



Halten Sie Handtücher und
Waschlappen von denen
der anderen Personen
im Zimmer getrennt



Informieren Sie bei Durchfall
sofort das Pflege- oder
Medizinpersonal



Schließen Sie vor dem
Spülen den Toilettendeckel



Waschen Sie sich gründlich die
Hände nach Toilettenbenutzung

